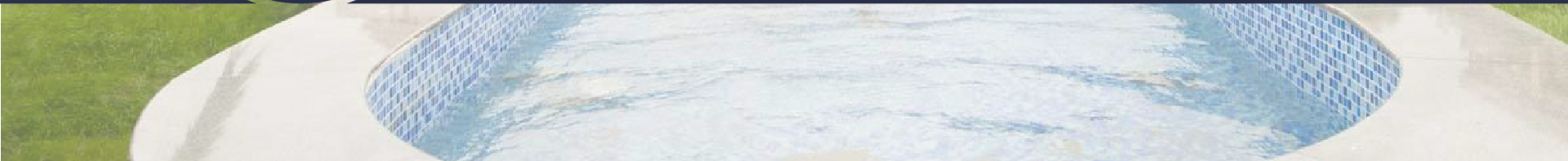




# 让医学回归温暖与博爱

黄钢  
上海健康医学院

2017.3.3



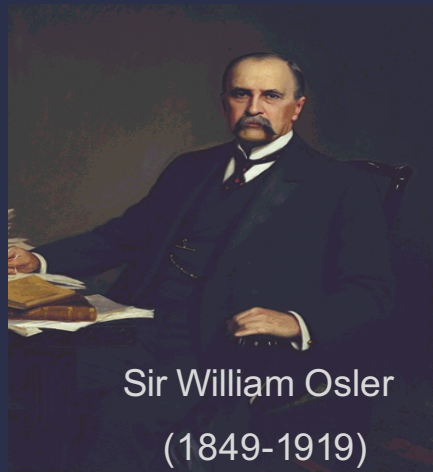


# 医学呼唤人文：医学的意义

- ① 历史洞察的贫乏
- ② 科学与人文的断裂
- ③ 技术进步与人道主义的疏离

整体的眼光与宁静的心灵

专精—专家的峡谷



“19世纪的问题是上帝死了，20世纪的问题是人类死了”

--弗洛姆

[我的话题] 21世纪的责任：回归人文，找回人性。



科技与人文分离的结果,出现两种畸形人:只懂技术而灵魂苍白的空心人和不懂科技而奢谈人文的边缘人。

——梁思成《半个人的时代》



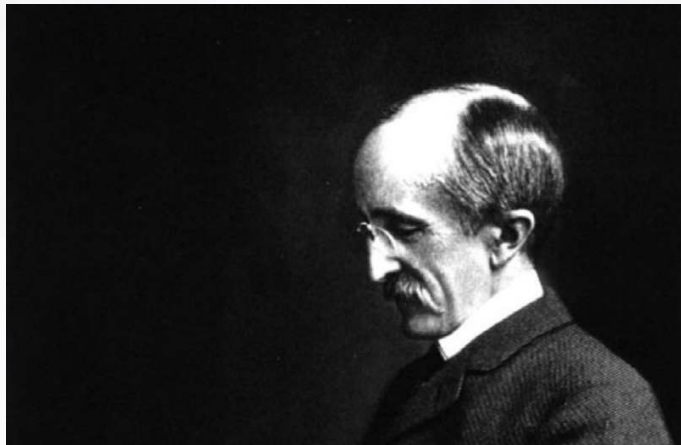
阿格纽的临床教学  
伊金斯 1889

- 构图美妙富有动感
- 丰富故事想象空间
- 性命相托
- 人道关怀博爱情怀
- 医疗技能和精神修炼
- 医生形象：坚毅、自信奉献、从容博爱、睿智

乳腺手术、手术衣，消毒环境，麻醉、无菌；



# 思考



“有时，去治愈；  
常常，去帮助；  
总是，去安慰。”

撒拉纳克湖畔特鲁多大夫的墓志铭

## 行医

是一种以科学为基础的艺术  
是一种专业，而非一种交易  
是一种使命，而非一种行业

## 医生

理性的思维；严谨的逻辑  
冷漠的感情；博爱的胸怀

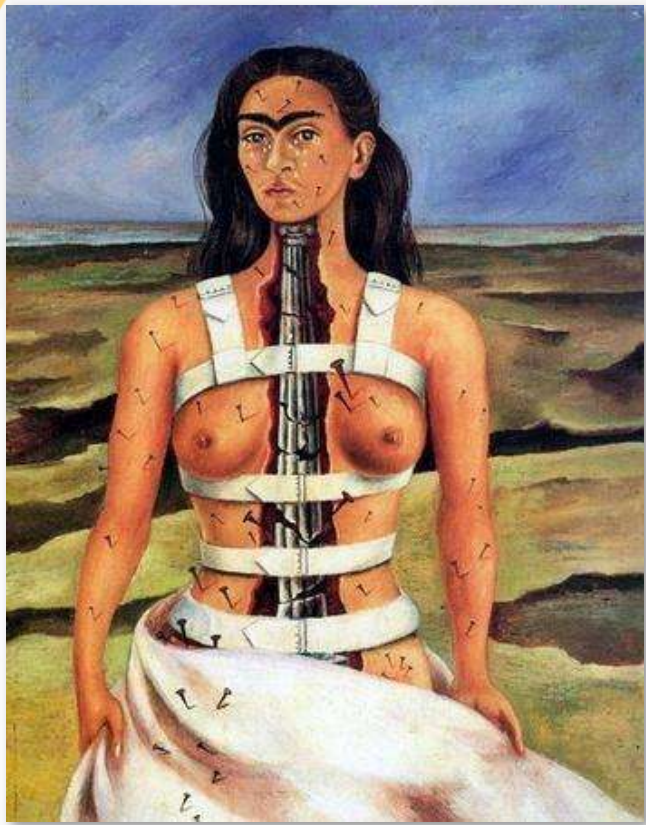
## 叩问医学的真谛

医学的理想与理想的医学

真理与真谛

理性与良知//理性与感性//理性与诗性

—互洽与张力—



——《破碎的脊柱》



——《自画像》

- 弗里达·卡罗 (1907--1954)
- 墨西哥画家



## 思考

- 醇厚、纯粹的职业气质，彰显圣洁、浩渺的情怀。
- 医者理性缜密的思维，规范逻辑做事，显示科学严谨。
- 对病人的关爱和尊重，明确的伦理、法律意识，职业的坚守与奉献。
- 赋予医学强烈的人文属性。
- 生命的意义：幸福、道德、信仰；
- 科学的至高境界是艺术化的科学。



## 一、规划布局，转型发展

目标：具有鲜明特色的医学及医学相关类的  
**应用型**本科医科院校

定位：应用型、特色性、国际化



能够解决实际问题

具有行业引领潜质

具有健全人格与心理

人类健康的促进者



# 学生在这里怎样成长?

以“三位一体”的人才培养目标体系为导向

能力综合提升

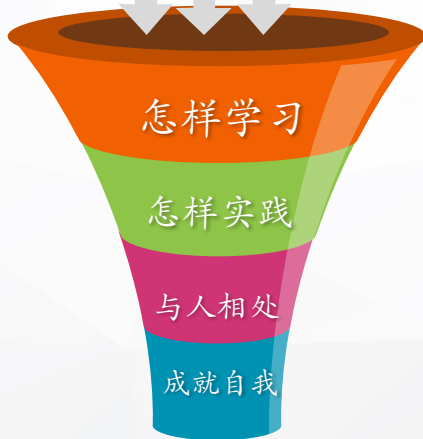
理实融合传授

人格全面锻造

产教融合、校院企合作、  
全员育人

依托行业，服务健康

- 医教协同、医工与医养结合
- 理实融合、人文与医技并重
- 健保重点、诊治与康复并举



以实践教学和课程改革  
为突破，以学生成才和  
师生共同成长为归宿。

构建学生成长三位一体应用型人才培养模式





## 二、健康理念

健康促进

目标上移

预防保健

关口前移

康复及功能恢复





# 职业的圣洁：生命的救赎

## 医疗三境界：

- 1、救治 —— 救生死
- 2、拯救 —— 悯生死
- 3、救赎 —— 超生死

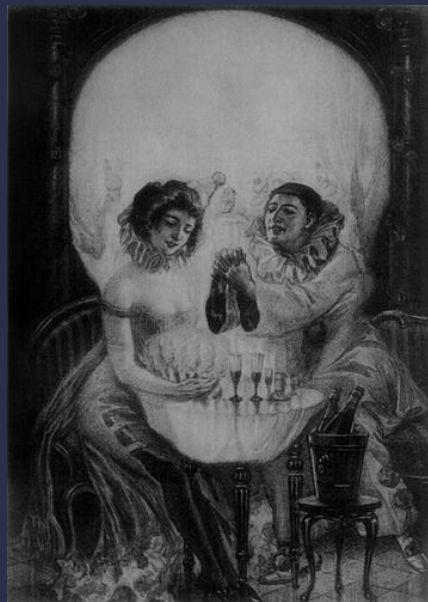
## 病房的意义与价值：

- 1、生活、生存、生命
- 2、躯体、精神与灵魂
- 3、关爱、升华、向死而生，  
短暂的生命才有意义

境界叫“神圣”，良知叫“纯粹”

——  
穿越苦难才能发现幸福——人们

拯救痛苦才能发现价值——医生



# 科学万能与人文博爱



- 康复机器人的设计
- 科学：价值中立、不动声色
- 人情：意气用事、纵情声色  
情趣、感觉、浪漫、想象力、  
精神沉思

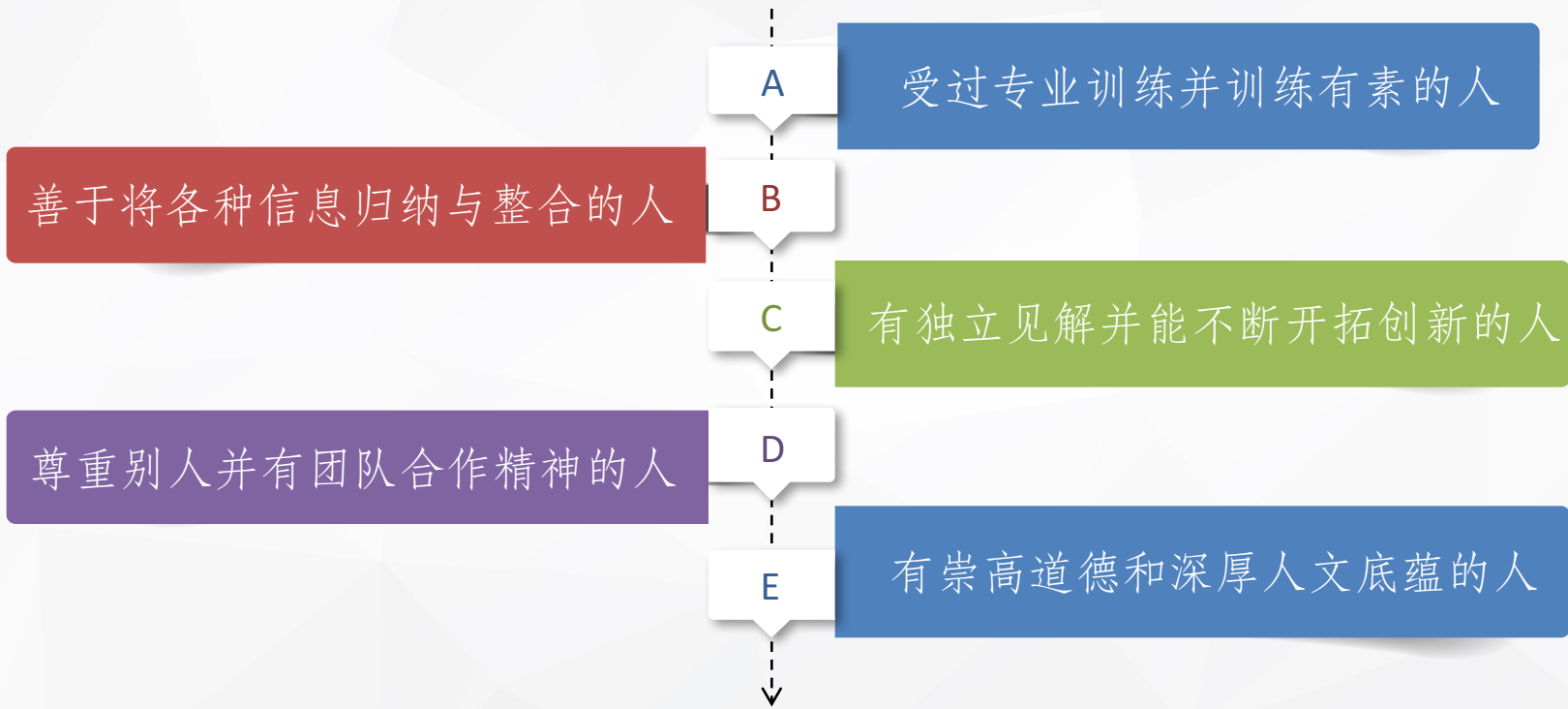
## 医学人才必须赋予二类知识：

客观知识与技能，解决问题，认识世界；  
主观知识与价值，关乎精神，思考人生；

定位“人之为人”的价值坐标



# 迈向未来的五种人



Howard Gardner (美国著名教育学家)



上海健康医学院

黄钢

huang2802@163.com

合作 · 交流 · 互信 · 共赢

**T H A N K S**